

DIRECTOR ACADÉMICO:  
JAVIER TIRAPU

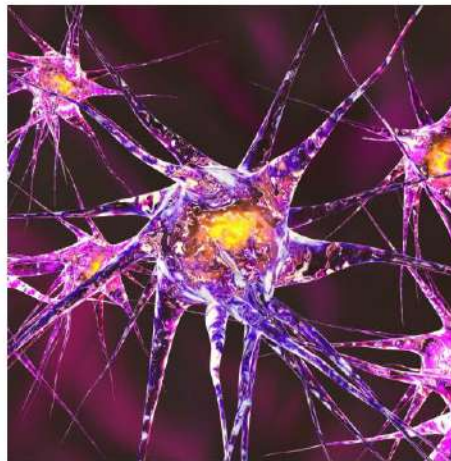
**UDAC**

Unidad de Atención  
a Niños con Trastornos  
del Desarrollo, del  
Aprendizaje y de la  
Conducta

PEDAGOGIA  
NEUROPSICOLOGIA  
TERAPIA DEFAMILIA  
PSICOLOGIA  
INTEGRACION SENSORIAL  
PSIQUIATRIA  
NEUROPEDIATRIA  
TERAPIA OCUPACIONAL  
PSIQUIATRIA INFANTIL  
PSICOLOGIA INFANTIL  
PSICOPEDAGOGIA  
ATENCION TEMPRANA  
FISIOTERAPIA  
NEUROLOGIA  
PEDIATRIA  
TERAPIA DE GRUPO  
LOGOPEDIA

**CTI**  
centro de terapia inter familiar

# EXPERTO-MÁSTER NEUROPSICOLOGÍA CLÍNICA ADULTOS E INFANTIL



Octubre 2018-Junio 2019  
ELCHE. Centre de Teràpia  
Interfamiliar (CTI)  
Más información:  
udac.cti@gmail.com  
y 965429662

 **LASALLE**  
centro **universitario**

Actividad reconocida de Interés técnico-profesional por  
el Col.legi Oficial de Psicòlegs de la Comunitat Valenciana



Col.legi Oficial de Psicologia  
Comunitat Valenciana

COLABORAN



HABLEMOS DE NEUROCIENCIA 

 **FUNDACIÓN  
ARGIBIDE**

## PRESENTACIÓN

El cuestionamiento de las dicotomías, bajo cuya influencia, durante siglos han intentado lograr un acercamiento a las ciencias "humanas y a la comprensión del ser humano" se resquebrajan a luz de los hallazgos de una revolución (que ni una moda) denominada neurociencia. Así, hoy en día, no podemos prescindir del conocimiento del cerebro para comprender los procesos mentales, "la mente es el resultado del tejido cerebral cosido por los hilos del tiempo" (Mora), la división entre orgánico y funcional solo es un espejismo y la idea de que el ser humano es "genes más aprendizaje" se ahoga bajo la presión de la concepción de que el ser humano es el resultado de los genes por el aprendizaje.

En la actualidad, la neuropsicología comienza a formar parte del estudio de cualquier trastorno que afecte a la mente y, evidentemente, esto es debido a un cambio de paradigma conceptual. En la última década del siglo pasado hemos comenzado a comprender que cerebro y mente es lo mismo, es decir, que todo proceso mental responde a pautas de funcionamiento cerebral y que la actividad cerebral produce procesos mentales. El fantasma en la máquina ha muerto, ya no existen mentes sin cerebro, ni cerebros sin mente. La neurociencia aporta un marco conceptual de indudable interés para entender la psicopatología que podría resumirse en las siguientes afirmaciones (Kandel, 1998): 1) en el cerebro existen funciones más o menos localizadas (aunque sea en redes) y unos patrones de conexión neuronal que ejerce un control significativo sobre la conducta por lo que todo trastorno mental tiene un componente cerebral, 2) los procesos mentales derivan de las operaciones del cerebro por lo que un trastorno mental sería una alteración de la función cerebral, 3) una alteración neuropsicológica no puede explicar por sí sola un trastorno mental, el ambiente y la experiencia ejerce acciones sobre el cerebro resaltando pautas de actividad neural determinada y eliminando otras, 4) la terapia será eficaz si produce cambios a largo plazo en la conducta porque entonces la conducta produce cambios en el patrón de funcionamiento cerebral. Estas afirmaciones que resultan casi obvias no han logrado todavía introducirse en los modelos que aplicamos en la psicología clínica lo que conlleva que nuestras interpretaciones de la conducta humana resultan excesivamente mentalistas, o dicho de otro modo, no contamos con modelos del funcionamiento cerebral que ofrezcan solidez a todas esas afirmaciones que realizamos sobre nuestros pacientes. Cuando afirmamos que un niño presenta un déficit de atención ¿sabemos como operan los procesos atencionales?, cuando decimos que un paciente presenta una falta de conciencia de su alcoholismo ¿sabemos realmente que es tener conciencia y con que tipo de actividad cerebral se relaciona?, cuando un sujeto no sabe resolver situaciones que se le presentan en la vida ¿sabemos que procesos cerebrales están implicados en la resolución de problemas?

Por otra parte, la aparición de las modernas técnicas de neuroimagen representan una oportunidad para progresar en la evaluación de las relaciones entre el funcionamiento de las distintas áreas o regiones cerebrales y las diversas alteraciones cognitivas relacionadas con la psicopatología, es decir, el uso de técnicas de neuroimagen in vivo ofrecen nuevas posibilidades para intentar correlacionar los cambios funcionales cerebrales con los déficits neuropsicológicos. Esta nueva aproximación al sustrato anatómico de una realidad tan compleja como la neuropsicología de los trastornos mentales a través de estudios con técnicas de neuroimagen plantea algunos problemas epistemológicos que han de ser tenidos en cuenta (Nemerof, Clinton, Berns, 1999): a) ¿qué relación existe entre el estado cerebral y sus manifestaciones en el comportamiento?, b) ¿cómo se puede relacionar las variaciones en neuroimagen con cambios en medidas externas? (vg cuestionarios o test), c) ¿de un patrón de actividad cerebral "X" resulta siempre un patrón de conductas "Y"? y d) el estudio de neuroimagen en ausencia de hipótesis sólidas previas del funcionamiento cerebral puede llevar a la interpretación de los resultados en direcciones espurias.

Así, la neuropsicología, cuyo objeto de estudio es la relación entre cerebro y conducta, ha entablado un diálogo apasionado y apasionante con la neurociencia y con la filosofía de la ciencia. Este planteamiento, nos ha motivado a "diseñar" este programa en neuropsicología, intentando conjugar algunos contenidos digamos que "necesarios y ya clásicos" de la disciplina, pero introduciendo algunos aspectos novedosos que se nos antojan fundamentales para comprender el funcionamiento del cerebro, como son la perspectiva de una visión holística del funcionamiento del cerebro "normal", las aportaciones de los modelos evolucionistas, la profundización en la neuropsicología de las emociones, los modelos que además de estudiar "cada cerebro" plantean que nuestro cerebro es social, un cerebro que simula otros cerebros, una mente que simula otras mentes (cognición social) y el estudio de la conciencia y sus correlatos cerebrales (hasta ahora prácticamente solo abordado desde la filosofía de la ciencia).

Desde estos "presupuestos" hemos intentado, con mucho interés e ilusión, proponer este programa en neuropsicología, un programa en el que hemos intentado integrar los contenidos de la neuropsicología del siglo XX con nuevos contenidos que nos ayuden a comprender la complejidad del ser humano por las implicaciones que, a su vez, conlleva para nuestros modelos de intervención. Hoy en día, la psicología no puede prescindir de los conocimientos del cerebro para comprender los trastornos mentales que aquejan a nuestros pacientes y la neuropsicología no debe olvidar que es un nivel de análisis y que no puede obviar a la psicología y los modelos provenientes de esta misma porque, entonces sería una disciplina reduccionista,

JAVIER TIRAPU (Director académico).

---

# POR QUÉ NEUROPSICOLOGÍA

---

COMPRENDE LA ANATOMÍA  
ESTRUCTURAL Y FUNCIONAL DEL  
CEREBRO

CONOCE LOS DÉFICITS  
NEUROLÓGICOS QUE CURSAN CON  
ALTERACIONES COGNITIVAS

REALIZA EVALUACIONES DIRIGIDAS  
A UN CORRECTO DIAGNÓSTICO  
TANTO EN POBLACIÓN INFANTIL  
COMO EN ADULTOS

ELABORA INFORMES  
NEUROPSICOLÓGICOS DE CALIDAD

ESTABLECE PLANES DE  
REHABILITACIÓN Y TRATAMIENTO  
EFICACES

---

**DIRECTOR ACADÉMICO: JAVIER TIRAPU**  
**CODIRECTOR: ÁNGELA SEMPERE**



# DIRECCIÓN ACADÉMICA Y DOCENTE



## JAVIER TIRAPU

Javier Tirapu Ustárroz es psicólogo clínico, neuropsicólogo clínico y director científico de la Fundación Argibide para la promoción de la salud mental en Pamplona (España). Ha impartido más de 500 conferencias, ponencias y cursos de divulgación sobre temas de neurociencia. Cuenta con más de 240 publicaciones y 8 libros relacionados con la Neuropsicología. Asimismo, es miembro del comité científico y revisor de 10 revistas científicas y director del área de neuropsicología de la revista de neurología. Es profesor en 15 másteres sobre neuropsicología y neurología conductual en España e Iberoamérica. Codirector del Máster sobre neuropsicología, del Máster sobre Trastornos del Espectro Autista y Director del Máster de Neuropsicología de Itaca Formación. Coautor del documento de consenso sobre adicciones y neurociencia de la Sociedad Española de Toxicomanías. Nombrado consultor experto para el plan de demencias de la Generalitat de Cataluña. Es premio nacional de Neurociencia Clínica otorgado por el Consorcio Nacional de Neuropsicología en 2012. Sus estudios se han centrado preferentemente en el estudio de la neuropsicología del cortex prefrontal y en aspectos como la inteligencia, la conciencia, las funciones ejecutivas, las emociones y el cerebro social.

---

# PROFESORADO

CARLOS JACAS



Doctor en Psicología por la Facultat de Medicina de la UAB, experto en Neuropsicología Clínica (COPC) y especialista en Psicología Clínica (Ministerio Educación y Ciencia). Postgraduado en Neurotraumatología por la UAB y en Psicobiología clínica por la UB. Profesor Asociado del Departament de Psicologia Clínica i de la Salut de la Facultat de Psicologia de la UAB. Es Tutor en la formación de Psicólogos Internos Residentes (PIR) y de la formación del Máster Psicólogo General Sanitario. Coordinador de Neuropsicología del Servicio de Psiquiatría del Hospital Universitari Vall d'Hebron y lleva 30 años dedicado tanto a la asistencia como a la docencia e investigación. Realiza asistencia tanto de evaluación diagnóstica como rehabilitación en el Área General, en el Área de Traumatología y Rehabilitación y en el Área de Materno-Infantil de dicho Hospital. También realiza actividad profesional en el ámbito Privado de Psicología Clínica y Neuropsicología.

MARCOS RÍOS-LAGO



Doctor en Psicología (Univ. Complutense de Madrid), Máster en Neuropsicología Cognitiva. Desarrolla su actividad docente en la UNED y la compatibiliza con la actividad clínica como Coordinador del Servicio de Daño Cerebral del Hospital Beata María Ana en Madrid (Red Menni de atención al Daño Cerebral). Su actividad investigadora se centra en el área de la Atención, las Funciones Ejecutivas y la Velocidad de procesamiento. Igualmente participa en proyectos de investigación relacionados con la Resonancia Magnética (estructural y funcional) en el Hospital Ruber Internacional en Madrid. Autor de diferentes artículos y libros nacionales e internacionales en el campo de la neuropsicología, neuroimagen, las lesiones cerebrales y los procesos cognitivos.

## DAVID DE NOREÑA



Neuropsicólogo clínico en la Unidad de Daño Cerebral del Hospital Beata María Ana (Madrid). Entre sus funciones se encuentran la de evaluar y rehabilitar las alteraciones neuropsicológicas en personas que han sufrido daño cerebral adquirido. Es profesor colaborador de la Universitat Oberta de Catalunya (UOC), tanto en estudios de grado como de postgrado y colabora como docente con otras entidades tales como la UNED, o el Instituto Superior de Estudios Psicológicos (ISEP). Ha participado en diferentes publicaciones (libros y artículos) relacionados con la rehabilitación neuropsicológica, el daño cerebral adquirido y las alteraciones cognitivas y conductuales asociadas.

## ÁNGELA SEMPERE



Doctor en Pediatría. Máster en Neuropediatría Universidad Autónoma de Barcelona. Máster en Trastornos del Espectro Autista Universidad de la Rioja. Ha trabajado como neuropediatra en el Hospital Sant Joan de Déu de Barcelona, en distintos centros de Atención Temprana de Barcelona (CDIAT) y en la Unitat d'Atenció a Trastorns del Aprenentatge (UTAE) del Sant Joan de Déu. Posteriormente ha sido neuropediatra en el Hospital General de Alicante, colaborando con distintos centros de Atención Temprana de la provincia. En el momento actual, es neuropediatra adjunto en excedencia de los Servicios Públicos de Salud de la Conselleria de Sanidad de Valencia, siendo directora y neuropediatra del centro CTI de Elche (Alicante) y neuropediatra en la Clínica Vistahermosa de Alicante. En el centro CTI de Elche ha creado y coordina la Unidad de atención a niños con trastornos del desarrollo, aprendizaje y conducta (UDAC), pionera en un abordaje global e interdisciplinar de estas dificultades. Ha desarrollado actividades de investigación principalmente en el estudio de enfermedades metabólicas en los trastornos del neurodesarrollo, participando en proyectos de investigación con el Hospital Sant Joan de Déu de Barcelona. Igualmente, realiza labores de investigación relacionadas con la genética y la epilepsia en los trastornos del neurodesarrollo. Asimismo, ha sido directora y profesora en el máster universitario sobre Atención a la Diversidad de la Universidad CEU Cardenal Herrera, realizando también formaciones y ponencias en distintos ámbitos. Es autora de diferentes artículos y capítulos de libros nacionales e internacionales en el campo de la neuropediatría.

## JOSÉ MARÍA SÁNCHEZ DE LEÓN



Doctor en Neurociencias. Profesor del Dpto. de Psicología Experimental, Procesos Cognitivos y Logopedia de la Universidad Complutense de Madrid (UCM). Psicólogo General Sanitario Experto en Neuropsicología Clínica con más de 25.000 horas de práctica profesional en evaluación, diagnóstico e intervención neuropsicológica. Asesor de Diagnóstico Clínico del Servicio de Neurología del Complejo Hospitalario Juan Bravo (Grupo Quirón, Madrid). Coordinador del Área de Neurociencias en la sede de Madrid del Instituto Superior de Estudios Psicológicos (ISEP Madrid); Director del Máster en Neuropsicología Clínica y otros másteres relacionados. Más de 2000 horas de docencia entre titulaciones oficiales y privadas (licenciaturas, diplomaturas, grados, másteres oficiales, títulos propios, etc.). Tutor de MIR en Geriátrica del Hospital Gregorio Marañón y Director de varias Tesis Doctorales en Neurociencias. Director Ejecutivo de LOGICORTEX (<http://www.logicortex.com/>), uno de los primeros portales de internet sobre neuropsicología en castellano. Autor de más de 60 publicaciones científicas, 9 libros y más de 60 contribuciones a congresos nacionales e internacionales. Ponente habitual en eventos de difusión científica en el ámbito de las neurociencias aplicadas y la neuropsicología clínica.

## JAVIER OLTRA



Licenciado en psicología por la Universidad de Valencia y neuropsicólogo. Desarrolla su práctica profesional en la Unidad de Alteraciones Cognitivas y Trastornos del Movimiento en el Servicio de Neurología del HGU Santa María del Rosell, en Cartagena. Es profesor asociado en la Universidad de Alicante, investigador en la Universidad de Valencia y profesor invitado en la Universidad Miguel Hernández de Elche. Asimismo, es profesor invitado en diferentes másteres universitarios y no universitarios. Su actividad investigadora se centra, entre otros ámbitos, en personas mayores con alteraciones cognitivas, pacientes con trastornos de alimentación y pacientes con esclerosis múltiple. Es autor de varios artículos científicos publicados en revistas de alto impacto, relacionados con alteraciones cognitivas, eficacia de intervenciones cognitivas y la identificación del riesgo de Enfermedad de Alzheimer en personas con Deterioro Cognitivo Leve.

## JAVIER SEMPERE



Doctor en Psiquiatría y psicoterapeuta con formación en teoría del apego, terapia familiar sistémica y terapia de grupo. Ha trabajado en diversos hospitales y centros de salud mental en Madrid, Barcelona y Alicante (España) y colaborado en distintas instituciones de Latinoamérica y múltiples países europeos. Autor del libro *Terapias Multifamiliares* (Editorial Psimática, 2017) y de diversos artículos, capítulos de libros. Director del Centre de Teràpia Interfamiliar (CTI) de Elche (Alicante). Psiquiatra adjunto en excedencia de los Servicios Públicos de Salud Mental Infanto-Juvenil de la Conselleria de Sanidad de Valencia. En los últimos diez años viene desarrollando su labor profesional en la formación y supervisión de profesionales de ámbitos sanitarios, educativos y sociales tanto en España como en otros países europeos sobre modelos terapéuticos que potencien la acción terapéutica sobre los sistemas de apego de cada individuo, sus dinámicas familiares y los factores sociales de su entorno. Participa en diversos programas de posgrado universitarios y coordina el curso de Experto Universitario en Intervenciones Multifamiliares por la Universidad la Salle con sedes en Elche, Madrid y Barcelona. Es el introductor del método de terapia interfamiliar, una forma constructivista y social de intervención sobre los procesos humanos que reúne a varias familias de forma simultánea (grupos multifamiliares) para abordar conjuntamente cualquier problemática en relación con la condición humana y su vida social en comunidad. En la última década la terapia interfamiliar ha devenido popular en contextos clínicos, educativos y sociales en numerosos países, de forma que múltiples instituciones la han incorporado para vertebrar la atención a sus usuarios.

## IGNACIO SÁNCHEZ-CUBILLO



Doctor en psicología y máster en neuropsicología por la Universidad Complutense de Madrid. Experto en Psicoterapia Breve. Actualmente neuropsicólogo clínico en la Unidad de Daño Cerebral del Hospital Aita Menni (Bilbao) y responsable de neuropsicología en el Centro de Neurorehabilitación de la Fundación Nemo (Palma de Mallorca). Profesor consultor en el Máster de neuropsicología y en el Máster de dificultades del aprendizaje y trastornos del lenguaje de la Universitat Oberta de Catalunya, así como profesor del Máster de neuropsicología de la Universidad de Deusto.



# PROGRAMA FORMATIVO

---

## MÓDULO 1. PRINCIPIOS BÁSICOS DE NEUROANATOMÍA E INTRODUCCIÓN A LA NEUROPSICOLOGÍA

David de Noreña. 20 y 21 octubre 2018

Principios básicos de neuroanatomía funcional y etiología del daño cerebral.

- Organización del SNC. Divisiones principales y sistemas funcionales:
- Introducción y conceptos básicos.
- Tronco encefálico.
- Mesencéfalo.
- Cerebelo.
- Diencefalo.
- Ganglios basales.
- Lóbulos cerebrales.
- Etiología del daño cerebral:
- Accidentes cerebrovasculares.
- Traumatismos craneoencefálicos.
- Infecciones y tumores.
- Enfermedades neurodegenerativas.

Introducción a la neuropsicología.

- Definición de neuropsicología.
- Historia de la relación cerebro-conducta.
- Relación de la neuropsicología con otras disciplinas.
- Principios de evaluación neuropsicológica.
- Principios de rehabilitación neuropsicológica.



## MÓDULO 2. PARA QUÉ SIRVE EL CEREBRO: NECESIDAD DE UNA VISIÓN HOLÍSTICA

Javier Tirapu. 24 y  
25 noviembre 2018

- Hacia una visión holística del cerebro desde la neuropsicología.
- ¿Para qué sirve y cómo opera el cerebro?
- El cerebro como un sistema emergente de alta complejidad.
- El cerebro desde una perspectiva evolucionista.
- Cerebro humano y primatología.
- El modelo computacional de la mente.
- El cerebro y la dicotomía genes-ambiente.
- El problema cerebro-mente y la dicotomía orgánico-funcional.
- Neuropsicología y filosofía de la ciencia. Un encuentro inevitable.
- Neuropsicología y psicología clínica. Un debate evitable para un encuentro inevitable conducente a la comprensión de una única realidad: el ser humano.
- Necesidad de un nuevo marco conceptual en neuropsicología y en psicología clínica: hacia un nuevo paradigma conceptual. Implicaciones y aplicaciones.

## MÓDULO 3. NEUROPSICOLOGÍA DE LA PERCEPCIÓN (LAS AGNOSIAS) Y NEUROPSICOLOGÍA DEL CONTROL MOTOR (LAS APRAXIAS)

Javier Oltra. 15 y  
16 diciembre 2018

- Funcionamiento normal y patológico de las habilidades cognitivas relacionadas con el control motor y la percepción.
- Bases fisiológicas de las praxias y las agnosias.
- Modelos teóricos.
- Manifestaciones clínicas de las apraxias y las agnosias.
- Procedimientos de evaluación de las apraxias y las agnosias.
- Casos clínicos.



## MÓDULO 4. NEUROPSICOLOGÍA DE LA ATENCIÓN Y LA VELOCIDAD DE PROCESAMIENTO

Marcos

Ríos. 19 y 20 enero 2019

- Introducción al concepto de Atención.
- Modelos explicativos y Modelos clínicos:
- La aproximación de Luria.
- Modelo de Posner y Petersen (de 1990 a 2012).
- Miller y Cohen (2001).
- Norman y Shallice (1986).
- Baddeley (1974, 2000).
- Sohlberg y Mateer (2010).
- Alteraciones en los mecanismos atencionales:
- Atención focalizada.
- Atención sostenida.
- Atención selectiva.
- Atención alternante.
- Atención dividida.
- Procedimientos de evaluación:
- Dificultades y cuestiones relevantes.
- Importancia de los modelos teóricos.
- Pruebas principales y otras escalas.
- Intervención neuropsicológica:
- Introducción a la rehabilitación.
- Procedimientos dirigidos a la restauración.
- Estrategias compensatorias.
- Uso de ayudas externas.
  
- ¿Qué es la velocidad de procesamiento?
- Aspectos teóricos y anatómicos.
- Disociación entre atención y velocidad de procesamiento.
- Lentitud en el procesamiento de información en pacientes con lesión cerebral:
- Lentitud en grupos clínicos.
- TCE, Esclerosis múltiple, Envejecimiento, enfermedades psiquiátricas.

## MÓDULO 5. NEUROPSICOLOGÍA DEL LENGUAJE (LAS AFIASIAS)

Jose María Ruíz Sánchez de León. 16 y 17 febrero 2019

- Neuroanatomía funcional del lenguaje: el modelo de Wernicke-Geschwind en el s. XXI.
- El modelo de Ellis y Young y el moderno diagnóstico cognitivo:
- Desarrollo del lenguaje infantil hasta la edad adulta.
- El diagnóstico sindrómico y etiológico de los trastornos del lenguaje.
- Los modelos de comprensión de oraciones y producción del lenguaje:
- Procesamiento sintáctico y semántico de oraciones.
- Formulación y articulación del plan lingüístico.
- Evaluación neuropsicológica del lenguaje:
- Evaluación de lenguaje con muestras espontáneas del habla.
- Protocolo de evaluación neuropsicológica del lenguaje oral y la lectoescritura.
- Intervención neuropsicológica del lenguaje:
- Estrategias de rehabilitación neuropsicológica aplicadas a la rehabilitación del lenguaje.
- Uso de materiales y herramientas de intervención.



## MÓDULO 6. NEUROPSICOLOGÍA DE LA MEMORIA (LAS AMNESIAS)

Carlos Jacas. 16 y 17 marzo 2019

- Semiología.
- Neuroanatomía estructural y funcional de la memoria.
- Modelos de Memoria.
- Evaluación de la memoria en la práctica clínica.
- Memoria y neurodesarrollo.
- Memoria y Metamemoria en el envejecimiento.
- Síndromes amnésicos.
- Falsos recuerdos y confabulaciones.
- Rehabilitación de la memoria basada en la evidencia.
- Evaluación enfocada a la rehabilitación.
- Rehabilitación de la memoria: Estrategias internas.
- Rehabilitación de la memoria: Estrategias externas.
- Casos Clínicos: Evaluación y Rehabilitación.



## MÓDULO 7. NEUROPSICOLOGÍA DE LAS FUNCIONES EJECUTIVAS Y PROPUESTA DE UNA TAXONOMÍA PARA LA MEMORIA (UNA APROXIMACIÓN CONCEPTUAL)

Javier Tirapu  
Ustárroz. 27 y 28 abril 2019

- Aspectos teóricos históricos y conceptuales.
- Definiciones de funciones ejecutivas de la Neuropsicología básica a la Neuropsicología clínica.
- Inteligencia y funciones ejecutivas.
- Modelos de funciones ejecutivas.
- Memoria y funciones ejecutivas
- Lenguaje y funciones ejecutivas.
- Atención y funciones ejecutivas.
- Propuesta de un modelo de funciones ejecutivas basado en procesos en adultos.
- Propuesta de un modelo de funciones ejecutivas basado en procesos en población infantil.
- Evaluación de funciones ejecutivas. Propuesta de un protocolo consensuado.
- Rehabilitación de funciones ejecutivas basada en procesos: implicaciones y aplicaciones.



## MÓDULO 8. NEUROPSICOLOGÍA DE LAS EMOCIONES, DE LA CONCIENCIA Y DE LA COGNICIÓN SOCIAL

Javier Tirapu

Ustároz. 18 y 19 mayo 2019

### 1. Emociones.

- Aspectos históricos en el estudio de las emociones.
- Las emociones desde una perspectiva evolucionista.
- Definición y modelos sobre emociones.
- Neuropsicología de las emociones.
- Las emociones y sus trastornos.
- Evaluación de las emociones.
- Implicaciones para la intervención.

### 2. Cognición social.

- Aspectos introductorios.
- Acotando y delimitando términos.
- Evaluación de la cognición social.
- Paisaje general de la cognición social.
- Cognición social y TEA.
- El cerebro masculinizado de Baron-Cohen.
- Oxitocina y Cognición.
- Neuronas espejo y Cognición social.
- Implicaciones de los modelos de cognición social para la intervención.



## MÓDULO 9. NEUROPSICOLOGÍA INFANTIL

Ignacio Sánchez-Cubillo,

Ángela Sempere y Javier

Sempere. 15 y 16 junio 2019

- Introducción a la neuropsicología infantil.

- Desarrollo de los procesos cognitivos.

- Factores de riesgo

neuropsicológico: Neurología fetal y neonatal, Daño cerebral adquirido.

- Aspectos neuropsicológicos y bases neurológicas de las principales patologías neurológicas, síndromes genéticos y alteraciones cognitivo-conductuales y del aprendizaje:

· Retraso del desarrollo psicomotor y Discapacidad intelectual.

· Trastornos del Espectro Autista.

· Trastornos del lenguaje.

· Trastornos del aprendizaje.

· Trastorno por déficit de atención e hiperactividad.

· Trastornos del sueño.

· Parálisis cerebral infantil; síndromes genéticos; epilepsia.

- Evaluación neuropsicológica infantil: marco de valoración, principios y técnicas/tests específicos.

- Intervención global: rehabilitación cognitiva, trabajo en conducta/emociones, autonomía, entorno escolar y familia.

- Pruebas médicas y fármacos en Neuropsicología.

- Salud Mental Infantil:

· Principales trastornos psicológicos.

· La Teoría del Apego: bases y aplicaciones.

· Diagnóstico y terapéutica en salud

mental infantil: intervenciones

individuales, grupales, familiares y

multifamiliares.

# FORMACIÓN DE CALIDAD

Dirigida a la Práctica Profesional



## A QUIÉN VA DIRIGIDO

Para cursar el programa es necesario haber realizado una titulación de grado o Licenciatura. Se podrá acceder si se posee una de las siguientes disciplinas: psicología, medicina, biología, fisioterapia, terapia ocupacional, logopedia, enfermería, magisterio, psicopedagogía, trabajo social, educación social. Posibilidad de abrirse a otras especialidades.

## INSCRIPCIÓN Y GESTIÓN

Precio y titulación:

- Experto:  
-1850 euros con título expedido por Centre de Teràpia Interfamiliar (CTI)
- Máster:  
-2950 euros con título expedido por CTI.

\* Solicitada Certificación Universitaria de LASALLE

Inscripción y matriculación:

- Las plazas serán asignadas por orden de reserva, tras el estudio de cada solicitud.

- El plazo límite de inscripción es el 10 de octubre o hasta cubrir plazas.

Experto/Máster:

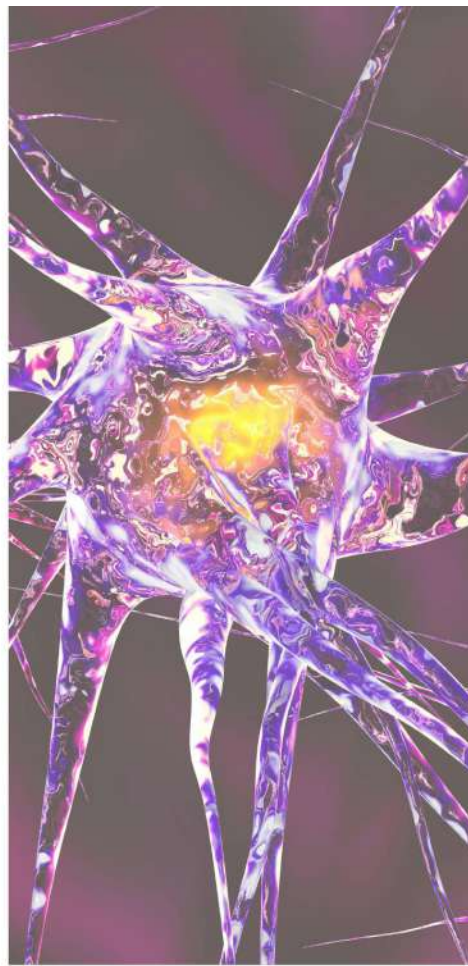
- Reserva plaza=500 euros.
- Formalización de matrícula=600 euros.
- El resto: 2 pagos diferenciados (en octubre de 2018 y en enero de 2019).
- Se ofertan 50 plazas.

## HORARIO Y DURACIÓN

El título propio "Experto/Máster Neuropsicología Clínica. Adultos e Infantil" tiene una duración de un año académico, de octubre a junio, y se imparte en modalidad semipresencial en Elche (Alicante), un fin de semana al mes (sábado de 9:00-14:00 h. y de 16:00 a 21.00 h. y domingo de 9:00 a 14:00 h.).

Duración:

- Experto: 750 horas de formación:
  - 135 horas clases presenciales teóricas (9 Módulos).
  - 100 horas Trabajo fin de experto.
  - 65 horas Formación a distancia: análisis de los materiales específicos facilitados por el profesorado antes de impartir cada módulo y de la bibliografía recomendada. Revisión sobre el contenido impartido, si se precisa, con el profesorado responsable.
  - 350 horas de trabajo personal del alumno: lectura y análisis del Manual de Neuropsicología de Tirapu y cols. que se entregará al inicio del curso. Preparación de las clases presenciales teóricas.
- Máster: 1500 horas de formación.
  - 150 horas clases presenciales teóricas (9 Módulos+Módulo "Revisión de casos clínicos" impartido en junio de 2019).
  - 100 horas prácticas.
  - 100 horas Trabajo fin de máster
  - 250 horas Formación a distancia: análisis y estudio de los materiales específicos facilitados por el profesorado antes de impartir cada módulo y de la bibliografía recomendada. Revisión sobre el contenido impartido, si se precisa, con el profesorado responsable.
  - 900 horas de trabajo personal del alumno: lectura, análisis y estudio del Manual de Neuropsicología entregado y estudio de materiales y documentación relevante para adquirir las competencias clínicas necesarias para hacer frente a la formación práctica en los centros conveniados. Preparación de las clases presenciales teóricas. Realización de un trabajo de reflexión sobre el contenido de cada módulo. Análisis de los casos clínicos propuestos en el módulo 10 y revisión sobre los casos expuestos, si se precisa, con el profesorado responsable. Elaboración de la Memoria de prácticas, sobre la formación práctica realizada en los centros conveniados. Preparación del Examen final que el alumno deberá superar para adquirir el título "Máster: Neuropsicología Clínica. Adultos e Infantil".



# EXPERTO-MÁSTER NEUROPSICOLOGÍA CLÍNICA ADULTOS E INFANTIL

ELCHE

Centre de Teràpia Interfamiliar (CTI)

**UDAC**

Unidad de Atención  
a Niños con Trastornos  
del Desarrollo, del  
Aprendizaje y de la  
Conducta

PEDAGOGIA  
NEUROPSICOLOGIA  
TERAPIADEFAMILIA  
**PSICOLOGIA**  
INTEGRACIONSENSORIAL  
PSIQUIATRIA  
NEUROPEIATRIA  
TERAPIAOCCUPACIONAL  
PSIQUIATRIAINFANTIL  
PSICOLOGIAINFANTIL  
PSICOPEDAGOGIA  
ATENCIONTEMPRANA  
FISIOTERAPIA  
NEUROLOGIA  
PEDIATRIA  
TERAPIADEGRUPO  
LOGOPEDIA

**CTI**

centredeterapiainterfamiliar

MÁS INFORMACIÓN: [udac.cti@gmail.com](mailto:udac.cti@gmail.com) y 965429662  
Centre de Teràpia Interfamiliar (CTI). C/Alcalde Juan Hernández  
Rizo, 53 bajo 2. [www.ctielx.com](http://www.ctielx.com)